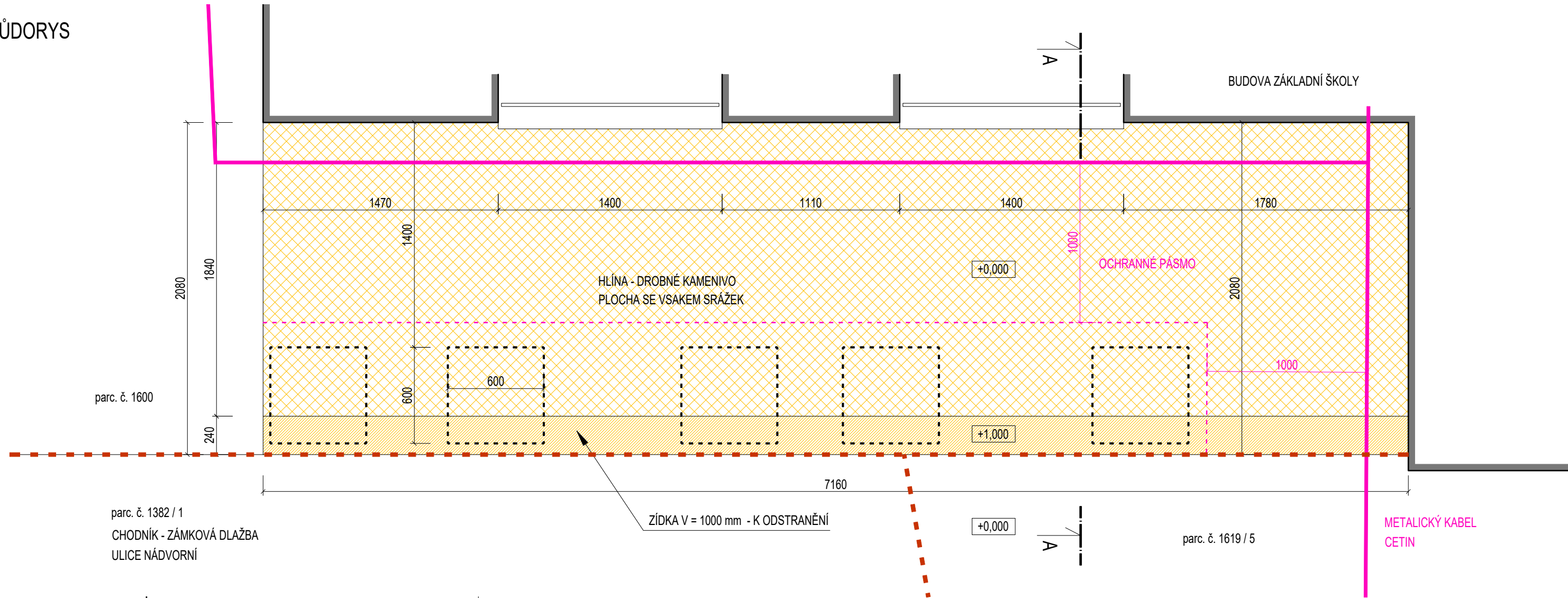
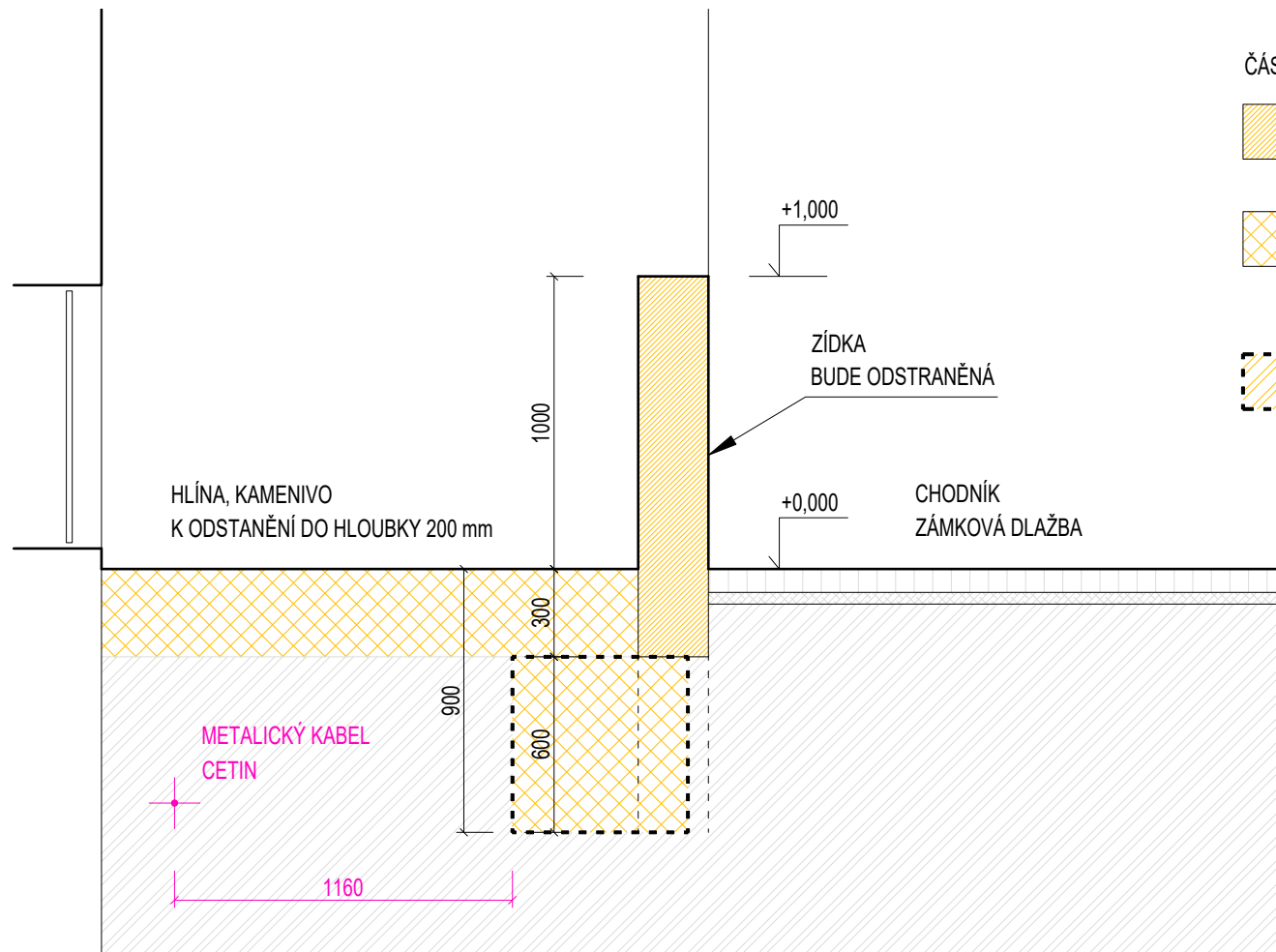


PŮDORYS



ŘEZ A - A



ČÁSTI K ODSTRANĚNÍ :

- ODSTRANĚNÍ ZÍDKY
šířka = 0,24 m, délka = 7,160 m, výška + hloubka = 1,3 m
objem = 2,24 m³
- ODSTRANĚNÍ HORNÍ VRSTVY ZEMINY
plocha = 7,16 m x 1,84 m = 13,2 m²
tloušťka vrstvy = 0,3 m
objem zeminy = 3,95 m³
- ZEMNÍ PRÁCE PRO ZÁKLADOVÉ PATKY 5 ks
0,6m x 0,6m x 0,6m = 0,216 m³
celkový objem zeminy = 1,1m³

POZNÁMKY :

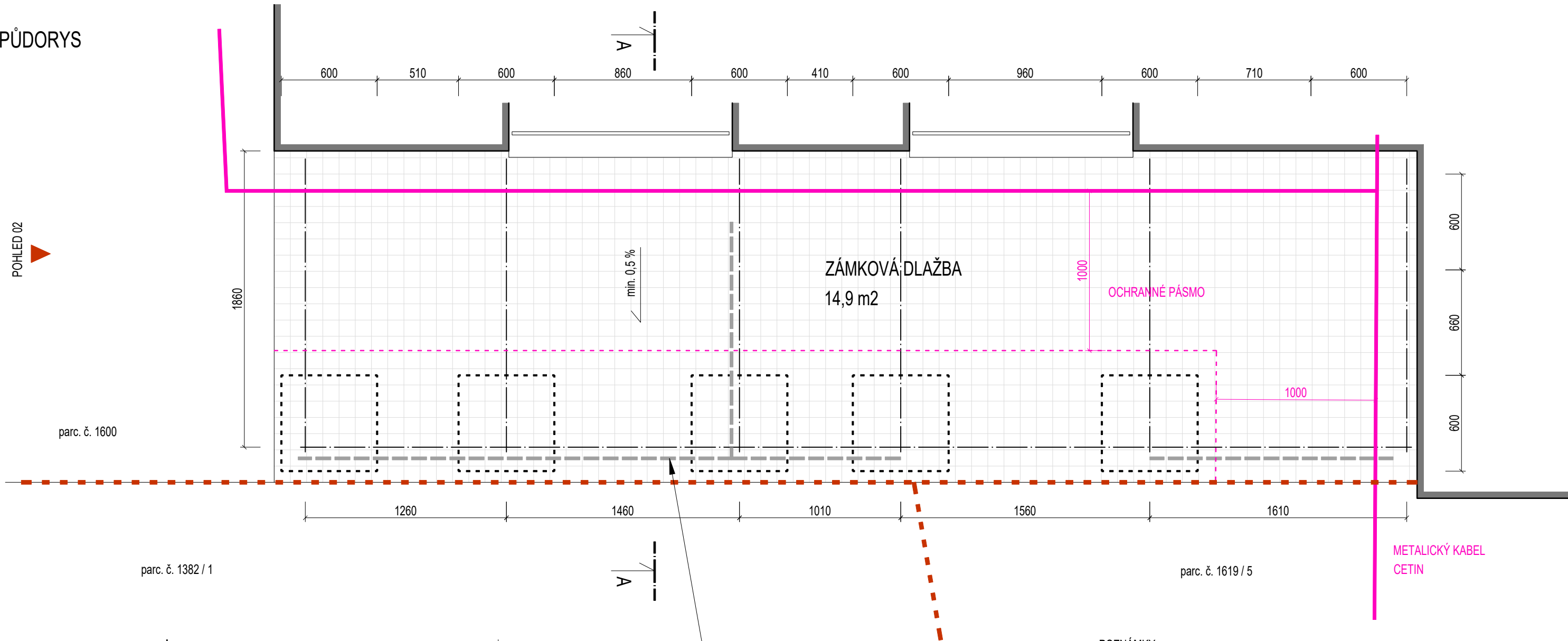
JE NUTNÉ DODRŽET OCHRANNÉ PÁSMO METALICKÉHO KABELU CETIN !!!
VŠECHNY PRÁCE BUDOU PROVÁDĚNÉ RUČNĚ S NEJVYŠŠÍ OPATRNOSTÍ !!!

TRASA KOLEM KABELU ZŮSTANE PŘÍSTUPNÁ
KOLEM KABELOVÉ TRASY NEJSOU NAVRŽENÉ ŽÁDNÉ ZEMNÍ PRÁCE HLUBŠÍ,
NEŽ SKLADBA POVRCHU BUDOUČÍ NOVÉ ZÁMKOVÉ DLAŽBY cca do 350 mm

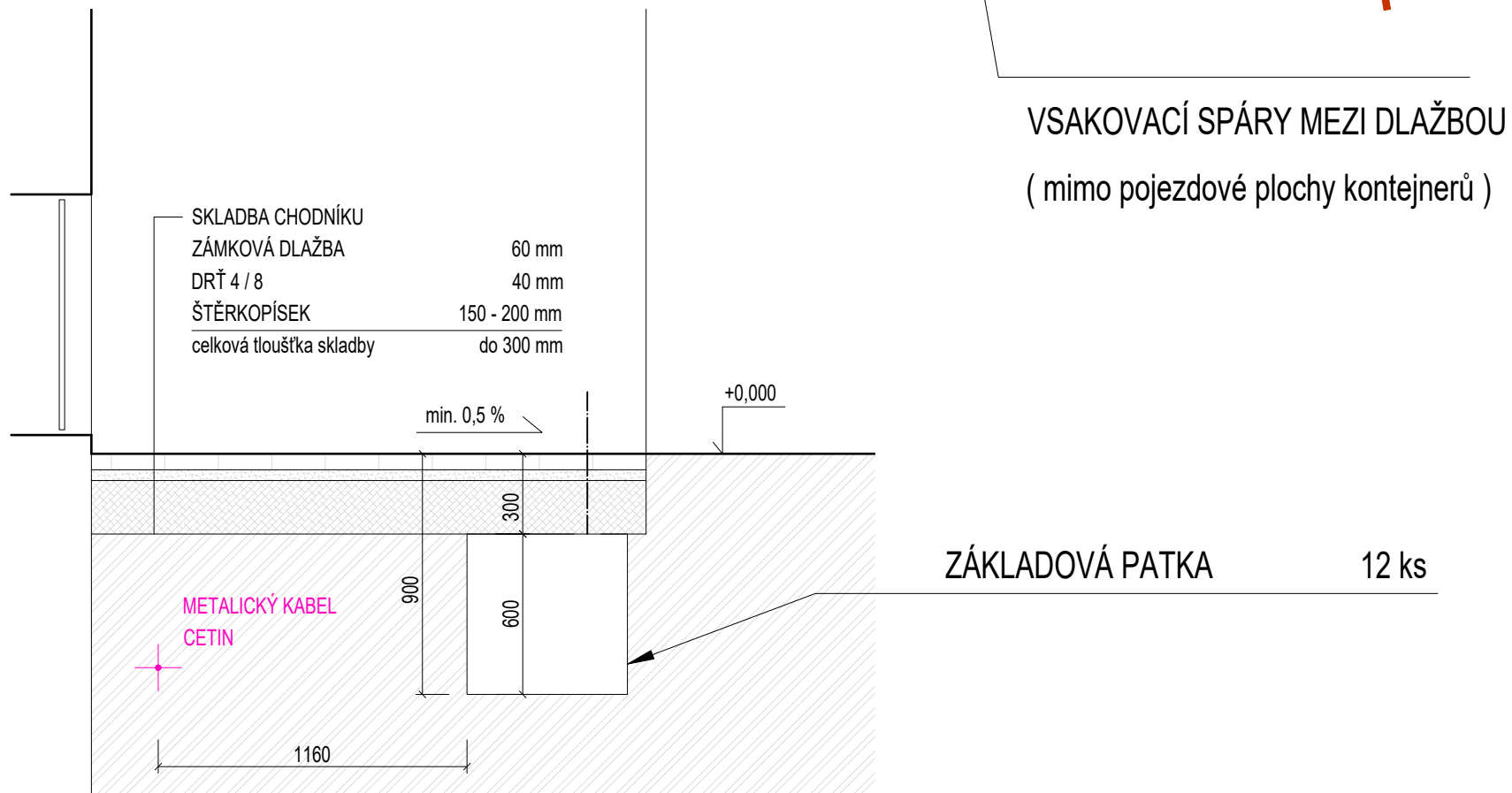
ŠJ BRNO, NÁDVORNÍ 1, P.O. – VYBUDOVÁNÍ PŘÍSTŘEŠKU PRO POPELNICE			
MÍSTO STAVBY	OBEC : BRNO [582786], KAT. ÚZ : STARÉ BRNO [610089], PARC. Č : 1600		
STUPEŇ DOKUMENTACE	ÚZEMNÍ SOUHLAS		
INVESTOR	STATUTÁRNÍ MĚSTO BRNO		
	DOMINIKÁNSKÉ NÁMĚSTÍ 196/1, BRNO-MĚSTO, 60200 BRNO		
AUTOR PROJEKTU	ING. ARCH. DAVID SATURKA, NÁVRŠÍ SVOBODY 160/5, 623 00 BRNO		
AUTORIZACE	ING. ZDENĚK CHLUP, ČKAIT – 1004104		
DATUM	REVIZE 12.3.2025	25 / 11 / 2024	

STÁVAJÍCÍ STAV - DEMOLICE

PŪDORYS



ŘEZ A - A



POZNÁMKY :

JE NUTNÉ DODRŽET OCHRANNÉ PÁSMO METALICKÉHO KABELU CETIN !!!
VŠECHNY PRÁCE BUDOU PROVÁDĚNÉ RUČNĚ S NEJVYŠŠÍ OPATRNOSTÍ !!!

V OCHRANNÉM PÁSMU NEBUDOU PROBÍHAT ŽÁDNÉ ZEMNÍ PRÁCE
HLOUBEJI, NEŽ SKLADBA POVRCHU ZÁMKOVÉ DLAŽBY

ŠJ BRNO, NÁDVORNÍ 1, P.O. – VYBUDOVÁNÍ PŘÍSTŘEŠKU PRO POPELNICE

MÍSTO STAVBY OBEC : BRNO [582786], KAT. ÚZ : STARÉ BRNO [610089], PARC. Č : 1600

STUPEŇ DOKUMENTACE ÚZEMNÍ SOUHLAS

INVESTOR STATUTÁRNÍ MĚSTO BRNO
DOMINIKÁNSKÉ NÁMĚSTÍ 196/1, BRNO-MĚSTO, 60200 BRNO

AUTOR PROJEKTU ING. ARCH. DAVID SATURKA, NÁVRŠÍ SVOBODY 160/5, 623 00 BRNO

AUTORIZACE

DATUM	REVIZE 12.3.2025	25 / 11 / 2024
-------	------------------	----------------

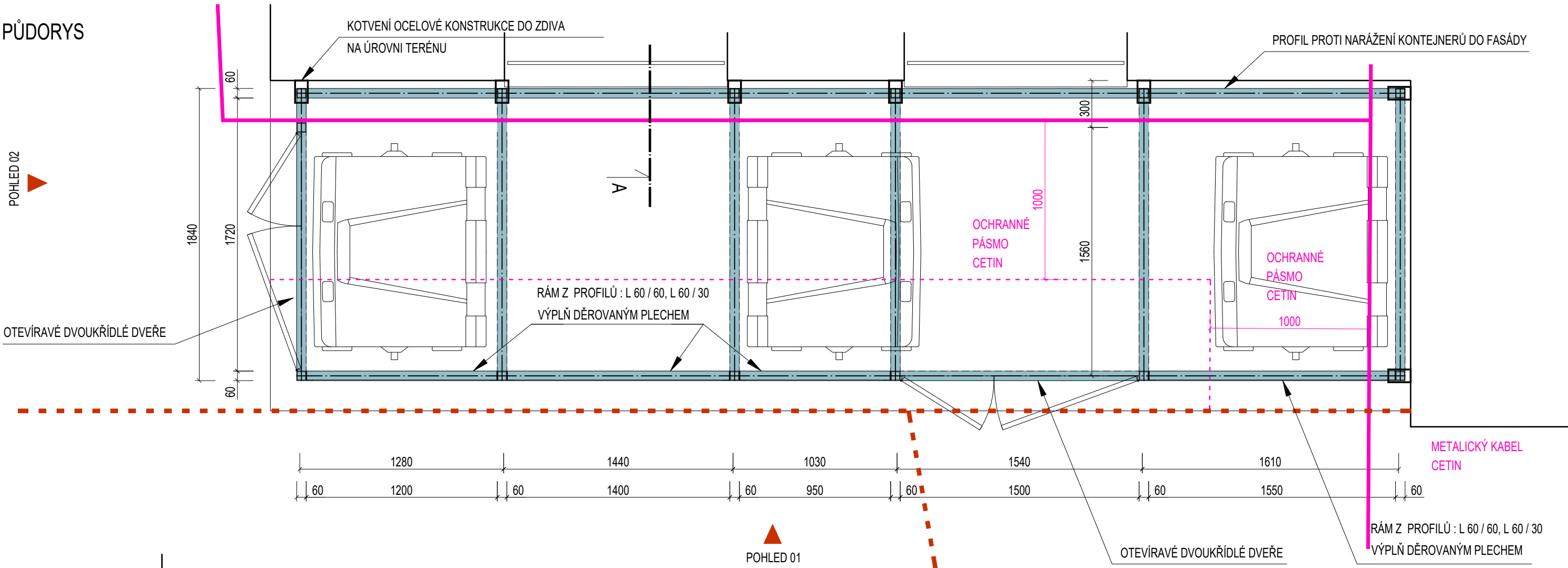
NÁVRH - ZPEVNĚNÁ PLOCHA

PŮDORYS , ŘEZ

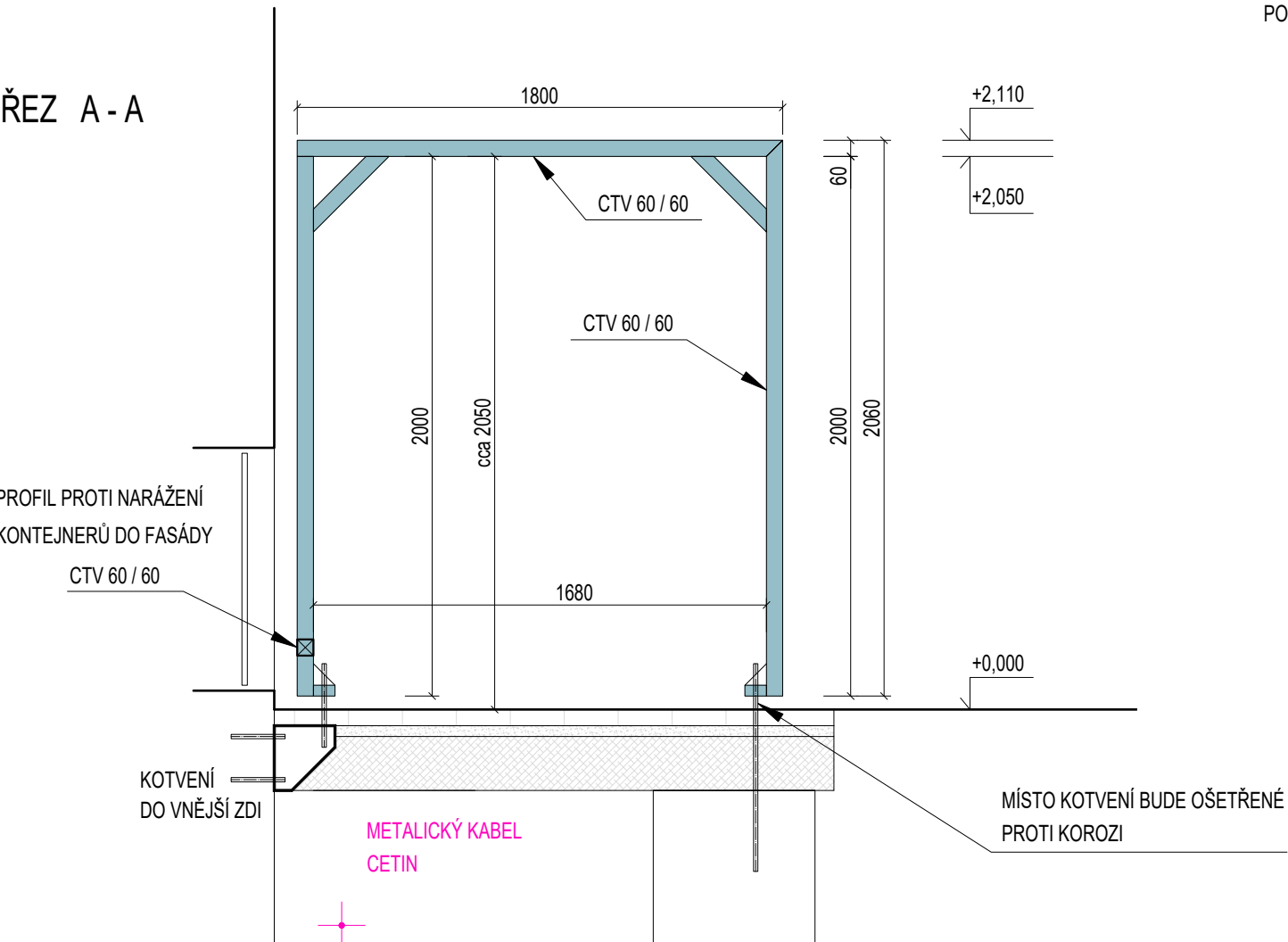
1 : 25

D.1.1.b - 02

PŮDORYS



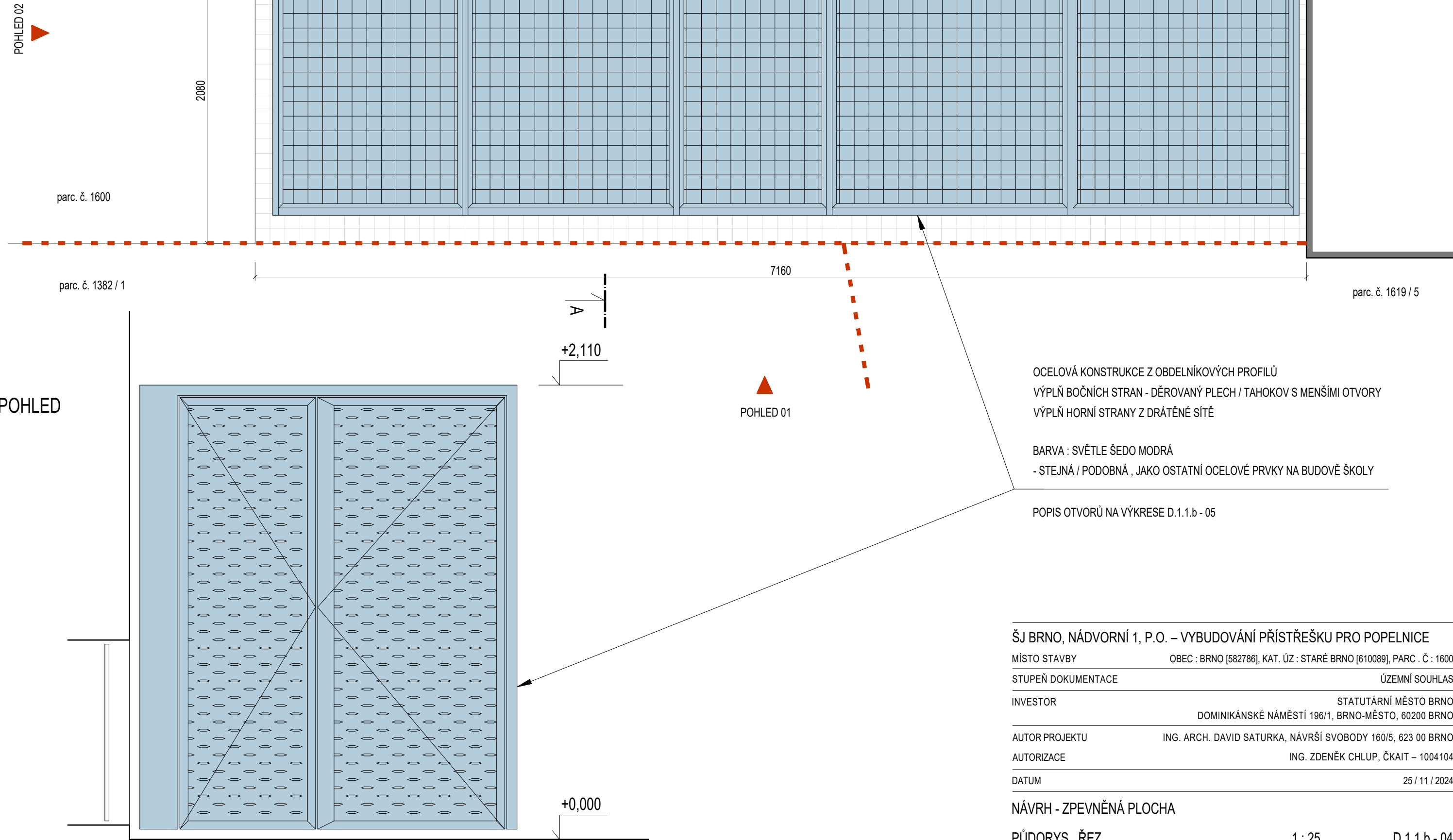
ŘEZ A - A



POZNÁMKY :			
- OCELOVÁ KONSTRUKCE BUDE SAMONOSNÁ			
- NA STRANÁCH U FASÁDY BUDE KOTVENÁ DO VNĚJŠÍ OBVODOVÉ ZDI			
V ÚROVNI TERÉNU DO SOKLU BUDOVY - celkem 7 ks			
JE NUTNÉ DODRŽET OCHRANNÉ PÁSMO METALICKÉHO KABELU CETIN !!!			
VŠECHNY PRÁCE BUDOU PROVÁDĚNÉ RUČNĚ S NEJVYŠŠÍ OPATRNOSTÍ !!!			
TRASA KOLEM KABELU ZŮSTANE PŘÍSTUPNÁ			
ŠJ BRNO, NÁDVORNÍ 1, P.O. – VYBUDOVÁNÍ PŘÍSTŘEŠKU PRO POPELNICE			
MÍSTO STAVBY	OBEC : BRNO [582786], KAT. ÚZ : STARÉ BRNO [610089], PARC . Č : 1600		
STUPEŇ DOKUMENTACE	ÚZEMNÍ SOUHLAS		
INVESTOR	STATUTÁRNÍ MĚSTO BRNO		
	DOMINIKÁNSKÉ NÁMĚSTÍ 196/1, BRNO-MĚSTO, 60200 BRNO		
AUTOR PROJEKTU	ING. ARCH. DAVID SATURKA, NÁVRŠÍ SVOBODY 160/5, 623 00 BRNO		
AUTORIZACE	ING. ZDENĚK CHLUP, ČKAIT – 1004104		
DATUM	REVIZE 12.3.2025	25 / 11 / 2024	

NÁVRH - OCELOVÁ KONSTRUKCE

PŮDORYS
POHLED SHORA



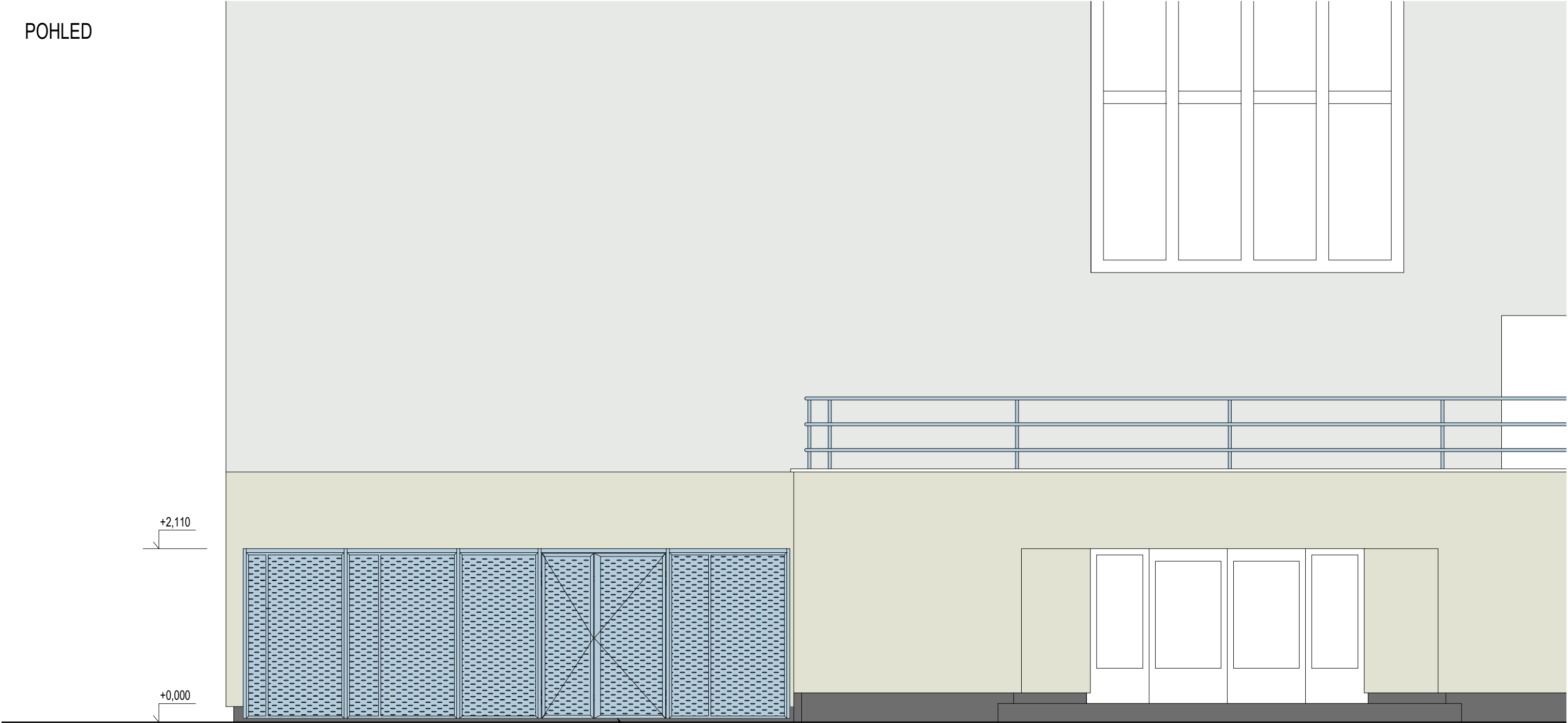
OCELOVÁ KONSTRUKCE Z OBDELNÍKOVÝCH PROFILŮ
VÝPLŇ BOČNÍCH STRAN - DĚROVANÝ PLECH / TAHOKOV S MENŠÍMI OTVORY
VÝPLŇ HORNÍ STRANY Z DRÁTĚNÉ SÍTĚ

BARVA : SVĚTLE ŠEDO MODRÁ
- STEJNÁ / PODOBNÁ , JAKO OSTATNÍ OCELOVÉ PRVKY NA BUDOVĚ ŠKOLY

POPIS OTVORŮ NA VÝKRESE D.1.1.b - 05

ŠJ BRNO, NÁDVORNÍ 1, P.O. – VYBUDOVÁNÍ PŘÍSTŘEŠKU PRO POPELNICE		
MÍSTO STAVBY	OBEC : BRNO [582786], KAT. ÚZ : STARÉ BRNO [610089], PARC . Č : 1600	
STUPEŇ DOKUMENTACE	ÚZEMNÍ SOUHLAS	
INVESTOR	STATUTÁRNÍ MĚSTO BRNO DOMINIKÁNSKÉ NÁMĚSTÍ 196/1, BRNO-MĚSTO, 60200 BRNO	
AUTOR PROJEKTU	ING. ARCH. DAVID SATURKA, NÁVRŠÍ SVOBODY 160/5, 623 00 BRNO	
AUTORIZACE	ING. ZDENĚK CHLUP, ČKAIT – 1004104	
DATUM	25 / 11 / 2024	

NÁVRH - ZPEVNĚNÁ PLOCHA



OCELOVÁ KONSTRUKCE Z OBDELNÍKOVÝCH PROFILŮ
VÝPLŇ BOČNÍCH STRAN - DĚROVANÝ PLECH / TAHOKOV S MENŠÍMI OTVORY

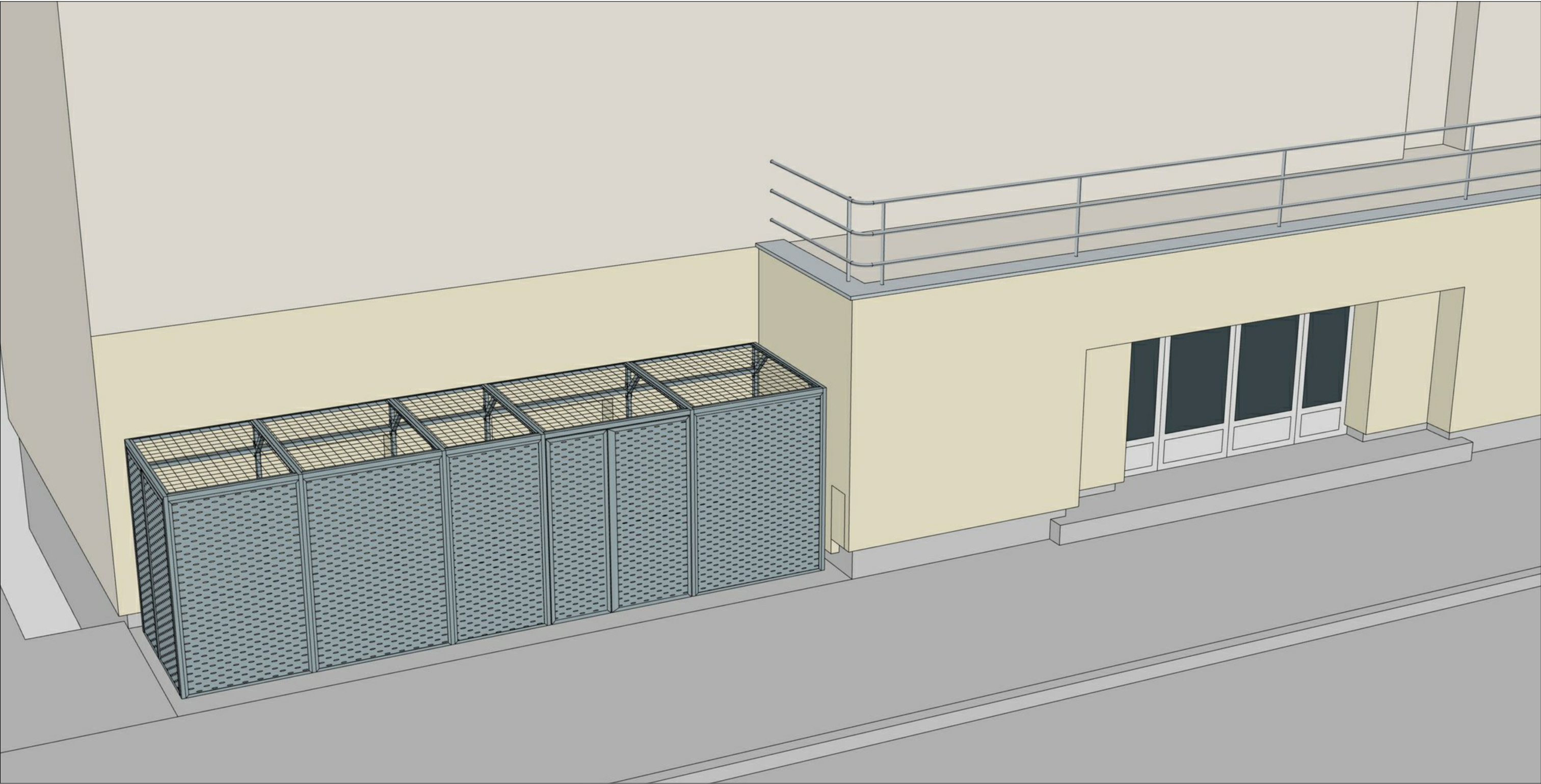
OTEVÍRAVÉ DVEŘE - OTOČNÁ KŘÍDLA

BARVA : SVĚTLE ŠEDO MODRÁ
- STEJNÁ / PODOBNÁ , JAKO OSTATNÍ OCELOVÉ PRVKY NA BUDOVĚ ŠKOLY

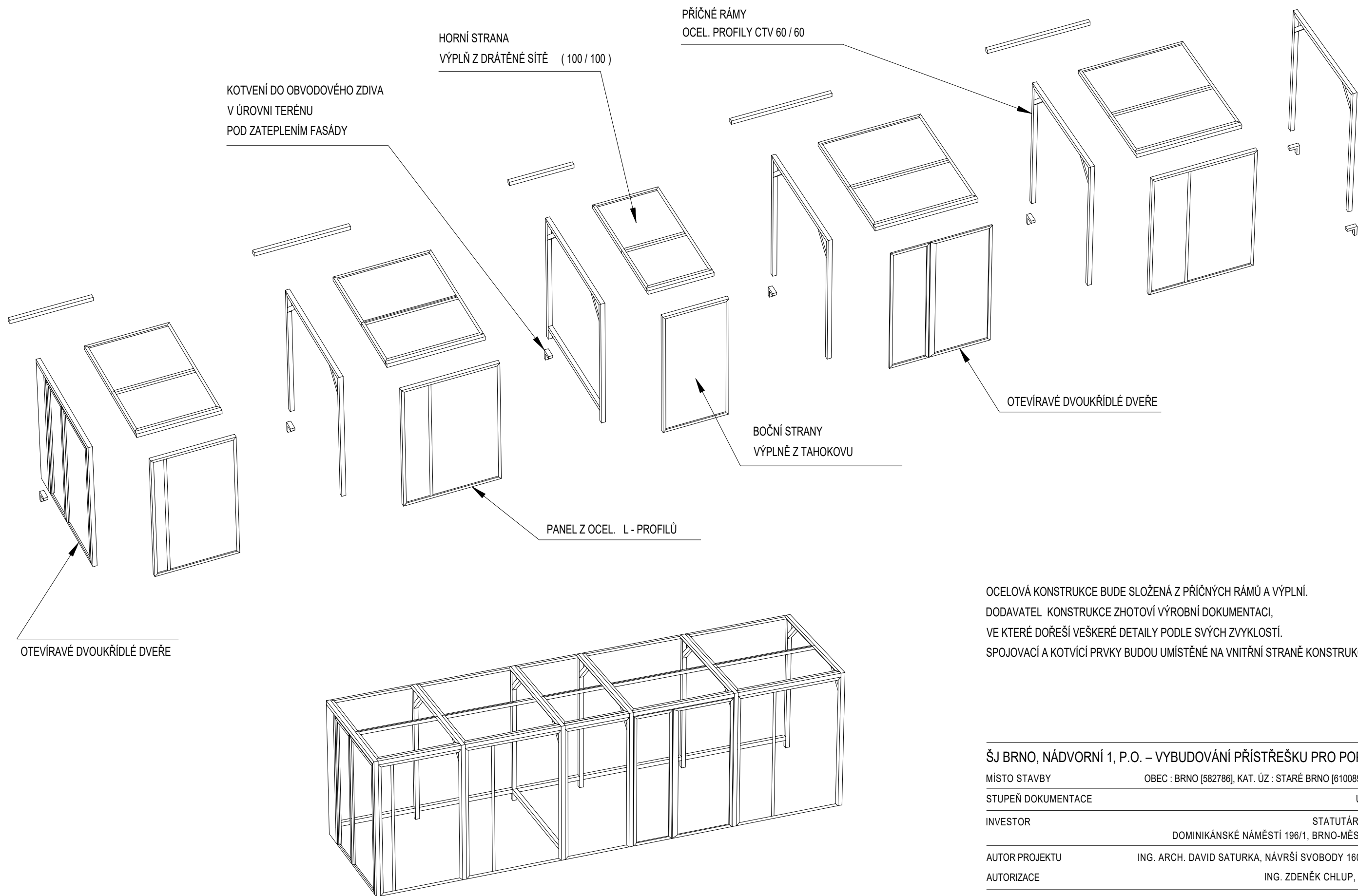
VÝBĚR MATERIÁLŮ BUDE S OHLEDEM NA BEZPEČNOST,
ZEJMÉNA TAHOKOV S MENŠÍMI OKY V ŘÁDU MILIMETRŮ,
PROTI PROSTRČENÍ DĚTSKÉHO PRSTU OTVOREM
např. kosočtercové oko šířky 10 mm a výšky 5 mm

rozměr polí s tahokovem bude max. 1000 mm x 2000 mm,
běžně dostupná výrobní šířka plechů

ŠJ BRNO, NÁDVORNÍ 1, P.O. – VYBUDOVÁNÍ PŘÍSTŘEŠKU PRO POPELNICE	
MÍSTO STAVBY	OBEC : BRNO [582786], KAT. ÚZ : STARÉ BRNO [610089], PARC . Č : 1600
STUPEŇ DOKUMENTACE	ÚZEMNÍ SOUHLAS
INVESTOR	STATUTÁRNÍ MĚSTO BRNO DOMINIKÁNSKÉ NÁMĚSTÍ 196/1, BRNO-MĚSTO, 60200 BRNO
AUTOR PROJEKTU	ING. ARCH. DAVID SATURKA, NÁVRŠÍ SVOBODY 160/5, 623 00 BRNO
AUTORIZACE	ING. ZDENĚK CHLUP, ČKAIT – 1004104
DATUM	25 / 11 / 2024



ŠJ BRNO, NÁDVORNÍ 1, P.O. – VYBUDOVÁNÍ PŘÍSTŘEŠKU PRO POPELNICI	
MÍSTO STAVBY	OBEC : BRNO [582786], KAT. ÚZ : STARÉ BRNO [610089], PARC . Č : 1600
STUPEŇ DOKUMENTACE	ÚZEMNÍ SOUHLAS
INVESTOR	STATUTÁRNÍ MĚSTO BRNO DOMINIKÁNSKÉ NÁMĚSTÍ 196/1, BRNO-MĚSTO, 60200 BRNO
AUTOR PROJEKTU	ING. ARCH. DAVID SATURKA, NÁVRŠÍ SVOBODY 160/5, 623 00 BRNO
AUTORIZACE	ING. ZDENĚK CHLUP, ČKAIT – 1004104
DATUM	25 / 11 / 2024



OCELOVÁ KONSTRUKCE BUDE SLOŽENÁ Z PŘÍČNÝCH RÁMŮ A VÝPLNÍ.
DODAVATEL KONSTRUKCE ZHOTOVÍ VÝROBNÍ DOKUMENTACI,
VE KTERÉ DOŘEŠÍ VEŠKERÉ DETAILS PODLE SVÝCH ZVYKLOSTÍ.
SPOJOVACÍ A KOTVÍCÍ PRVKY BUDOU UMÍSTĚNÉ NA VNITŘNÍ STRANĚ KONSTRUKCE.

ŠJ BRNO, NÁDVORNÍ 1, P.O. – VYBUDOVÁNÍ PŘÍSTŘEŠKU PRO POPELNICE	
MÍSTO STAVBY	OBEC : BRNO [582786], KAT. ÚZ : STARÉ BRNO [610089], PARC . Č : 1600
STUPEŇ DOKUMENTACE	ÚZEMNÍ SOUHLAS
INVESTOR	STATUTÁRNÍ MĚSTO BRNO DOMINIKÁNSKÉ NÁMĚSTÍ 196/1, BRNO-MĚSTO, 60200 BRNO
AUTOR PROJEKTU	ING. ARCH. DAVID SATURKA, NÁVRŠÍ SVOBODY 160/5, 623 00 BRNO
AUTORIZACE	ING. ZDENĚK CHLUP, ČKAIT – 1004104
DATUM	25 / 11 / 2024

ROZLOŽENÉ SCHÉMA OCELOVÉ KONSTRUKCE

3D MODEL

D.1.1.b - 07